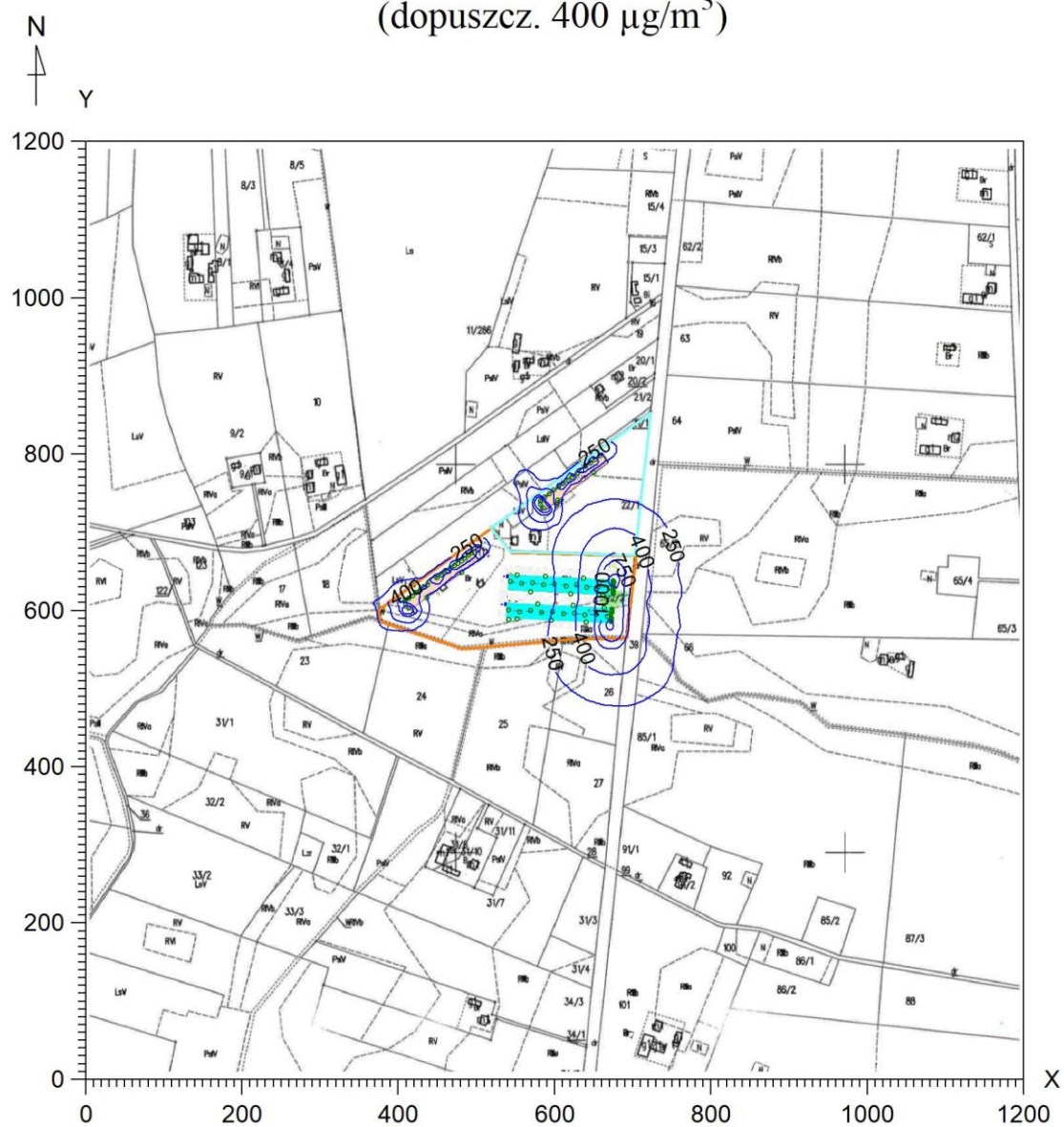
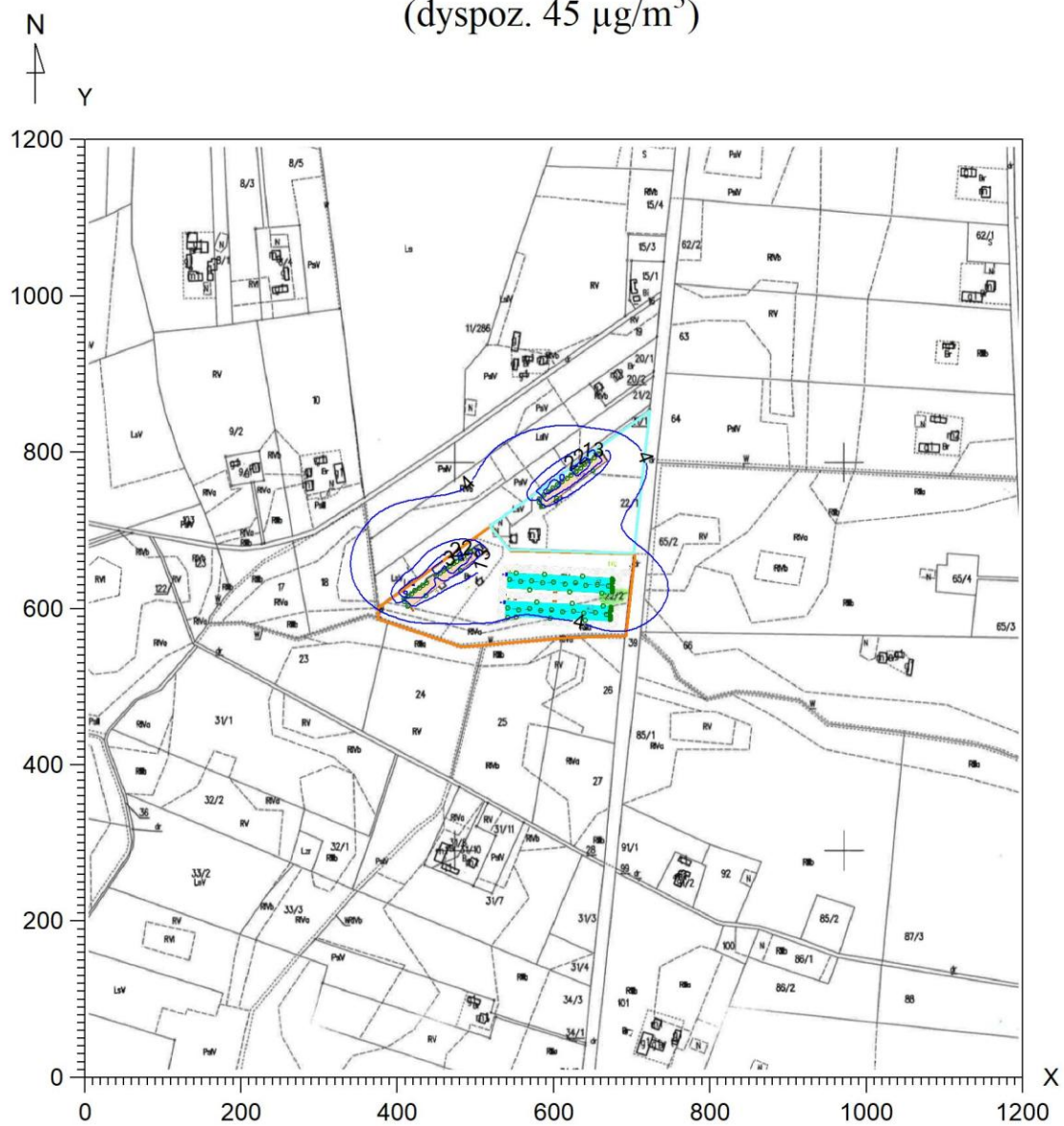


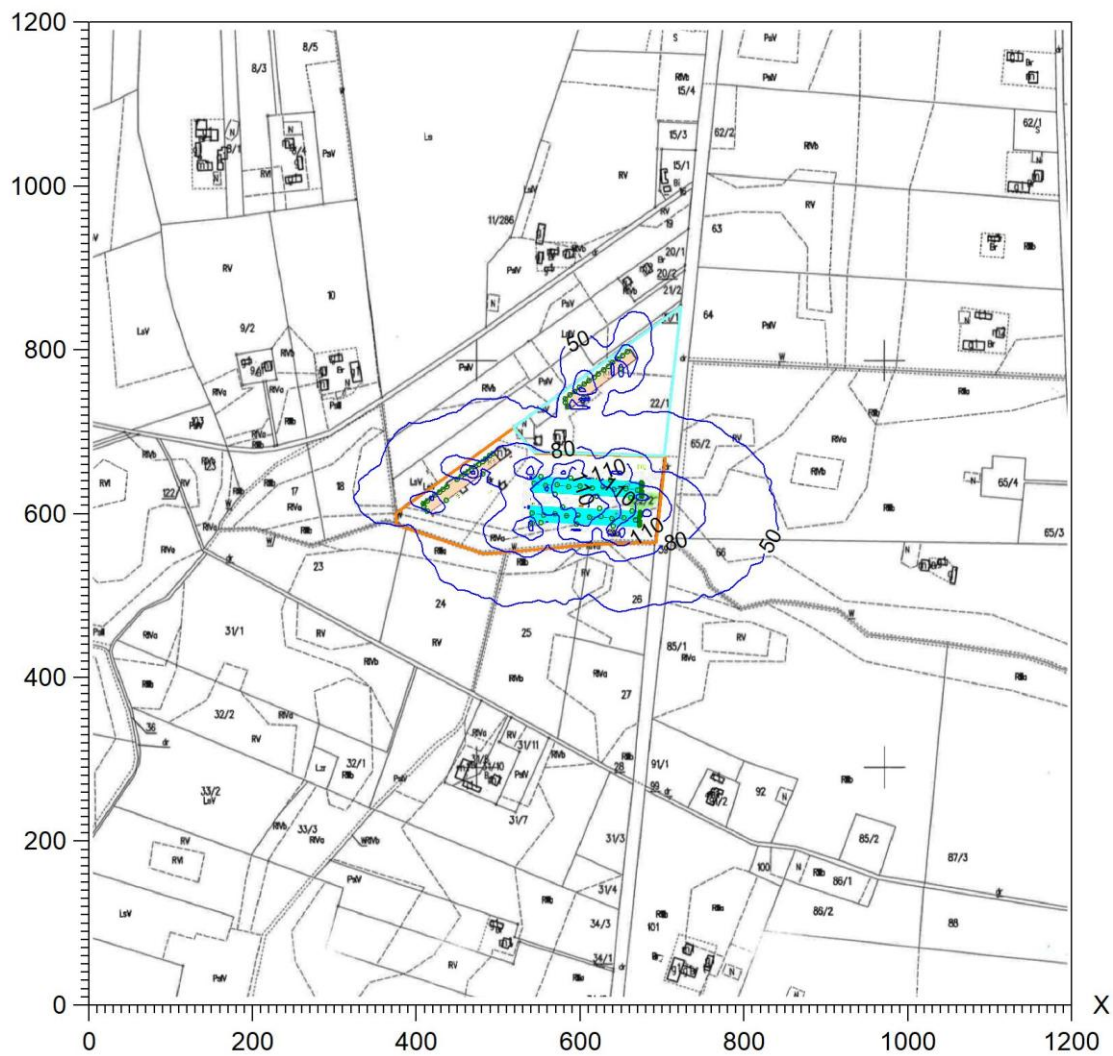
Izolinie stężeń maksymalnych amoniaku $\mu\text{g}/\text{m}^3$
(dopuszcz. $400 \mu\text{g}/\text{m}^3$)

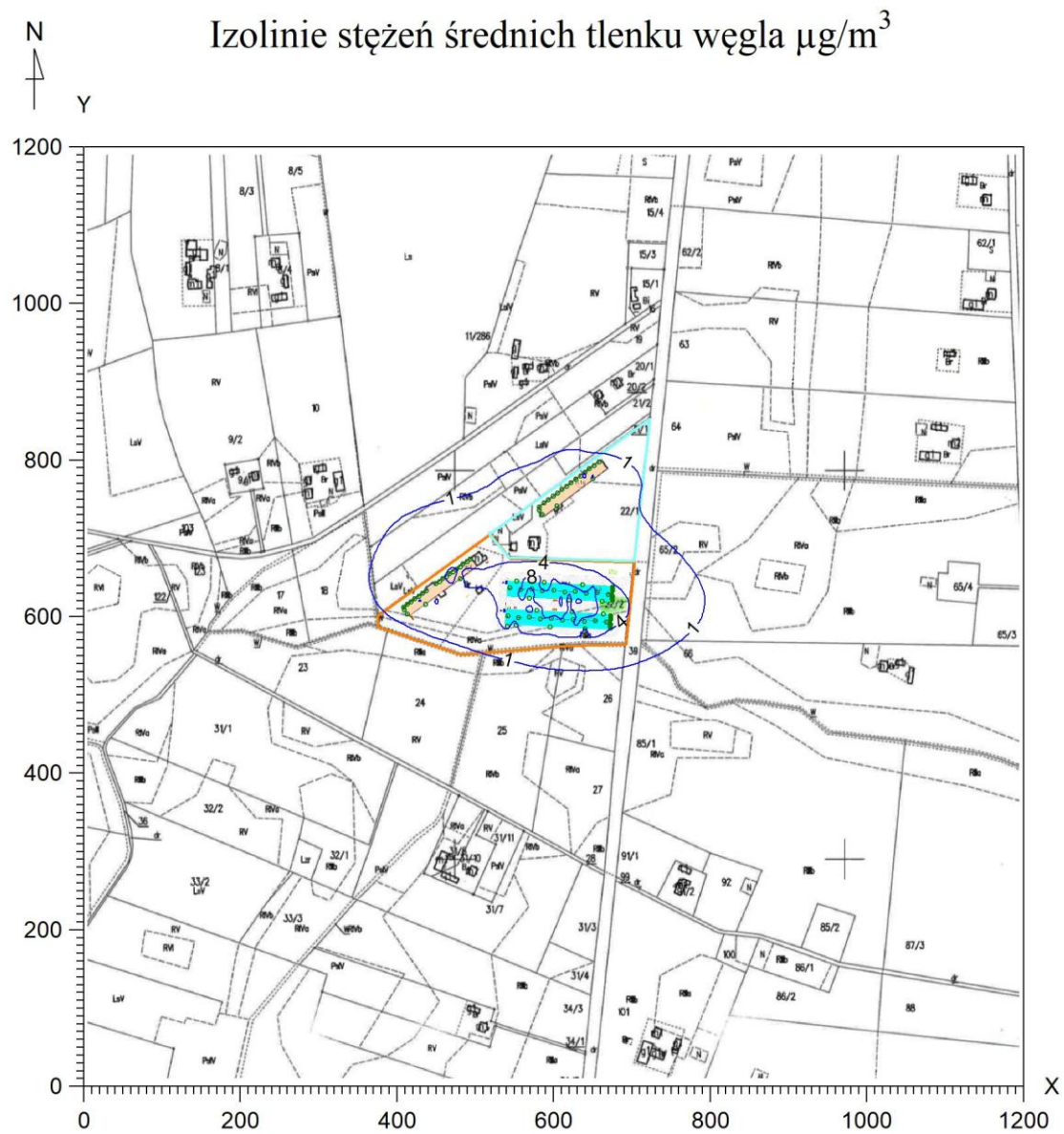


Izolinie stężeń średnich amoniaku $\mu\text{g}/\text{m}^3$ (dyspoz. $45 \mu\text{g}/\text{m}^3$)

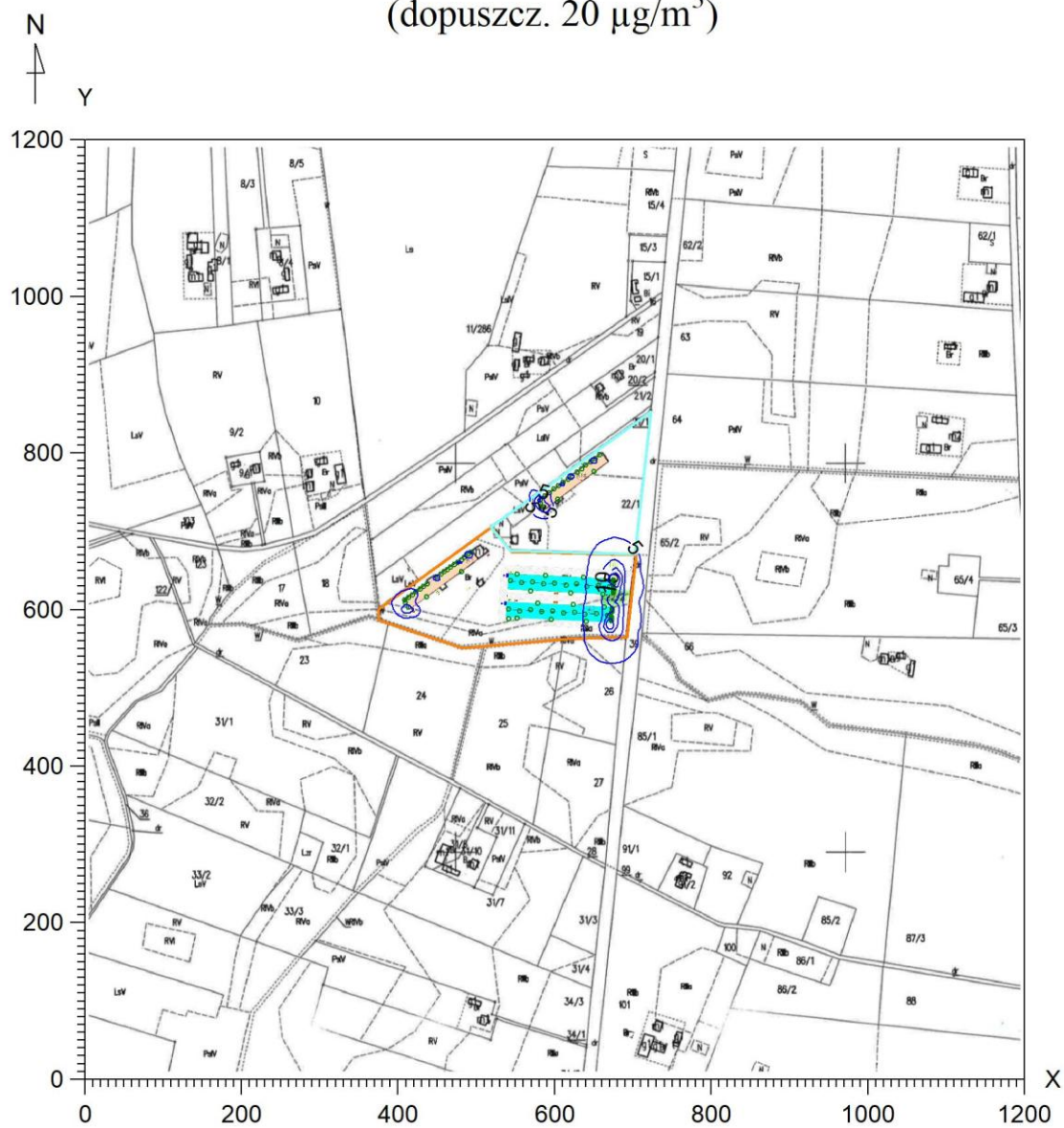


N
4
Y

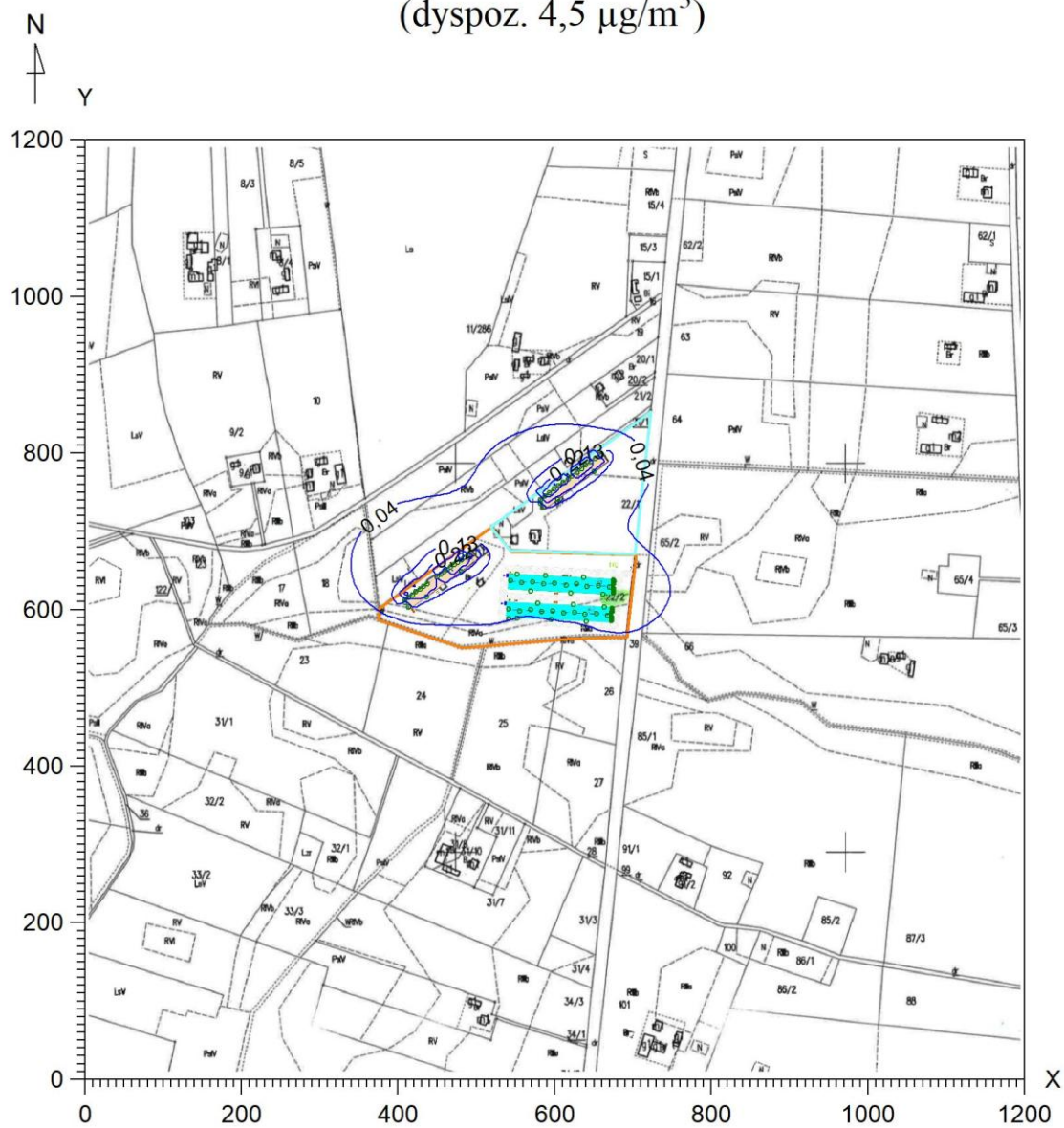




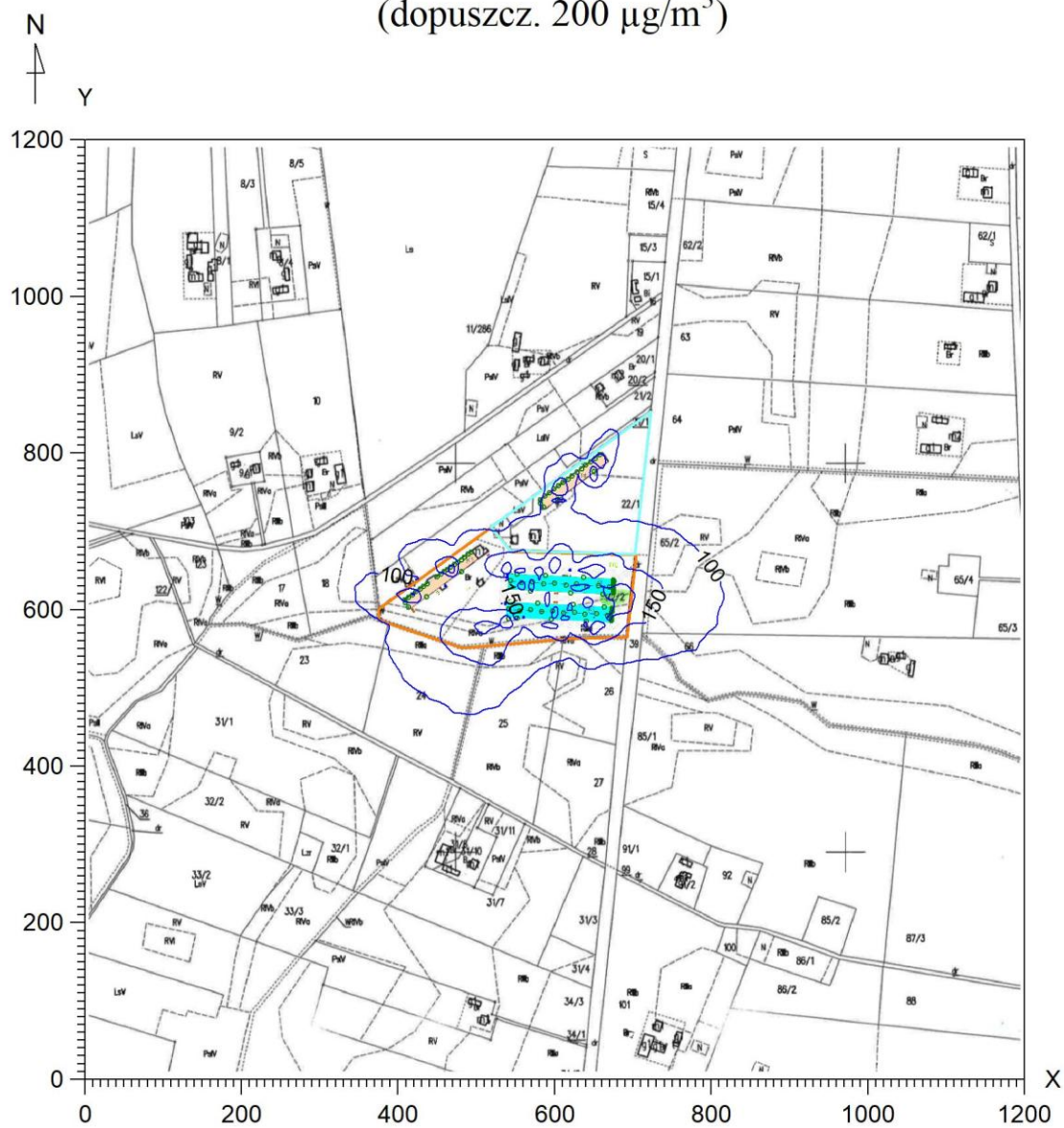
Izolinie stężeń maksymalnych siarkowodoru $\mu\text{g}/\text{m}^3$ (dopuszcz. $20 \mu\text{g}/\text{m}^3$)



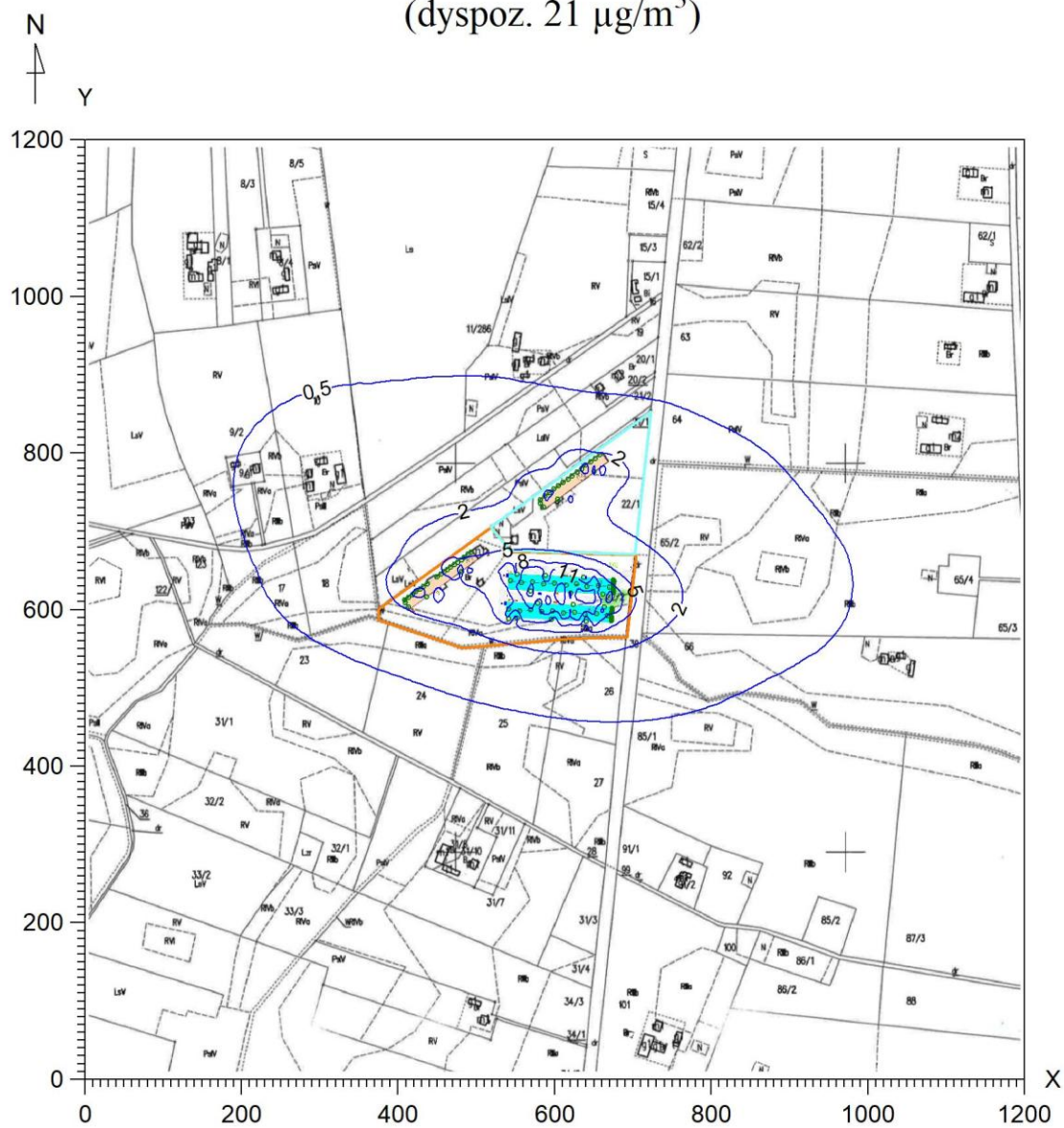
Izolinie stężeń średnich siarkowodoru $\mu\text{g}/\text{m}^3$ (dyspoz. $4,5 \mu\text{g}/\text{m}^3$)



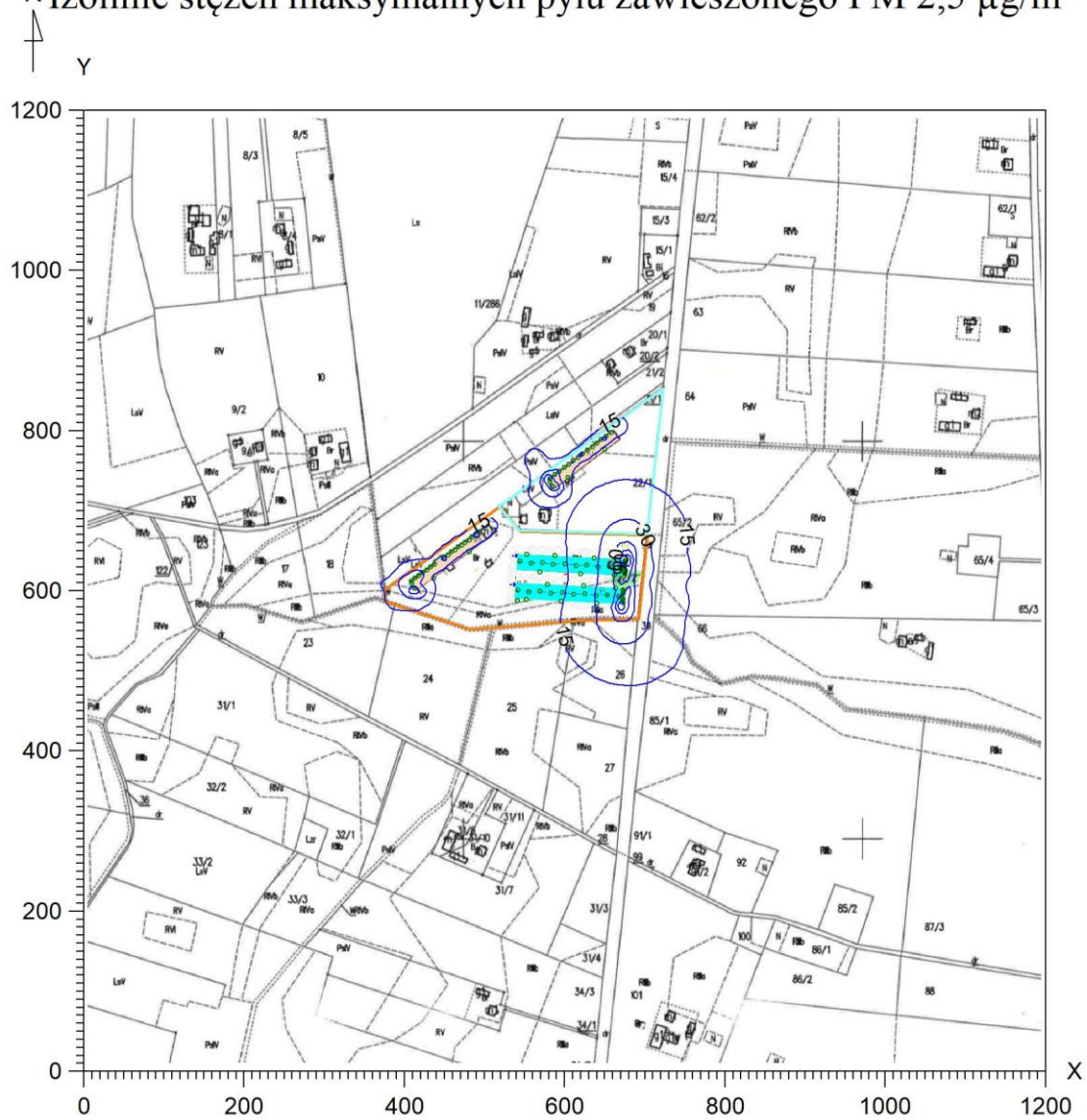
Izolinie stężeń maksymalnych tlenków azotu $\mu\text{g}/\text{m}^3$ (dopuszcz. $200 \mu\text{g}/\text{m}^3$)



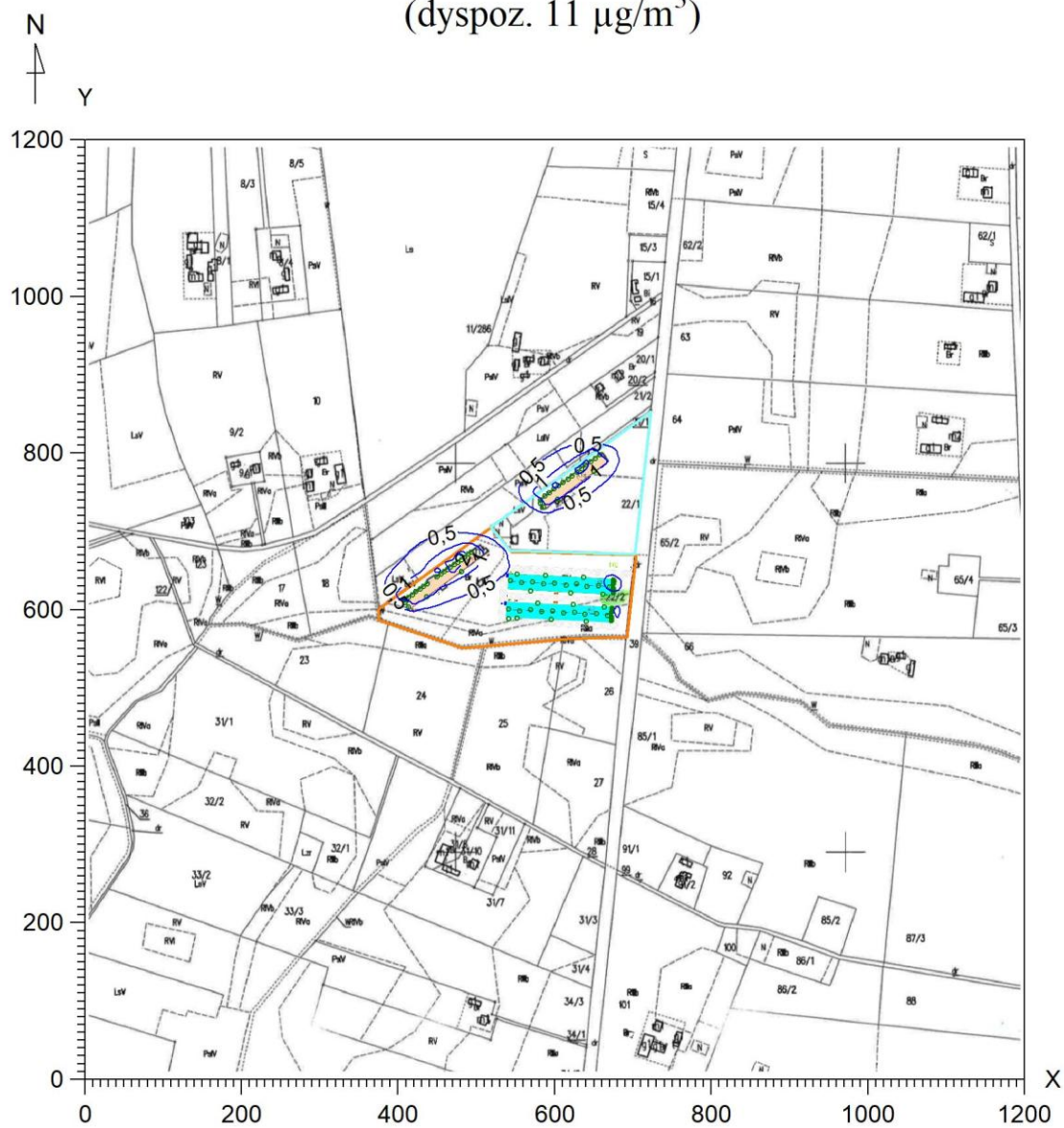
Izolinie stężeń średnich tlenków azotu $\mu\text{g}/\text{m}^3$ (dyspoz. $21 \mu\text{g}/\text{m}^3$)



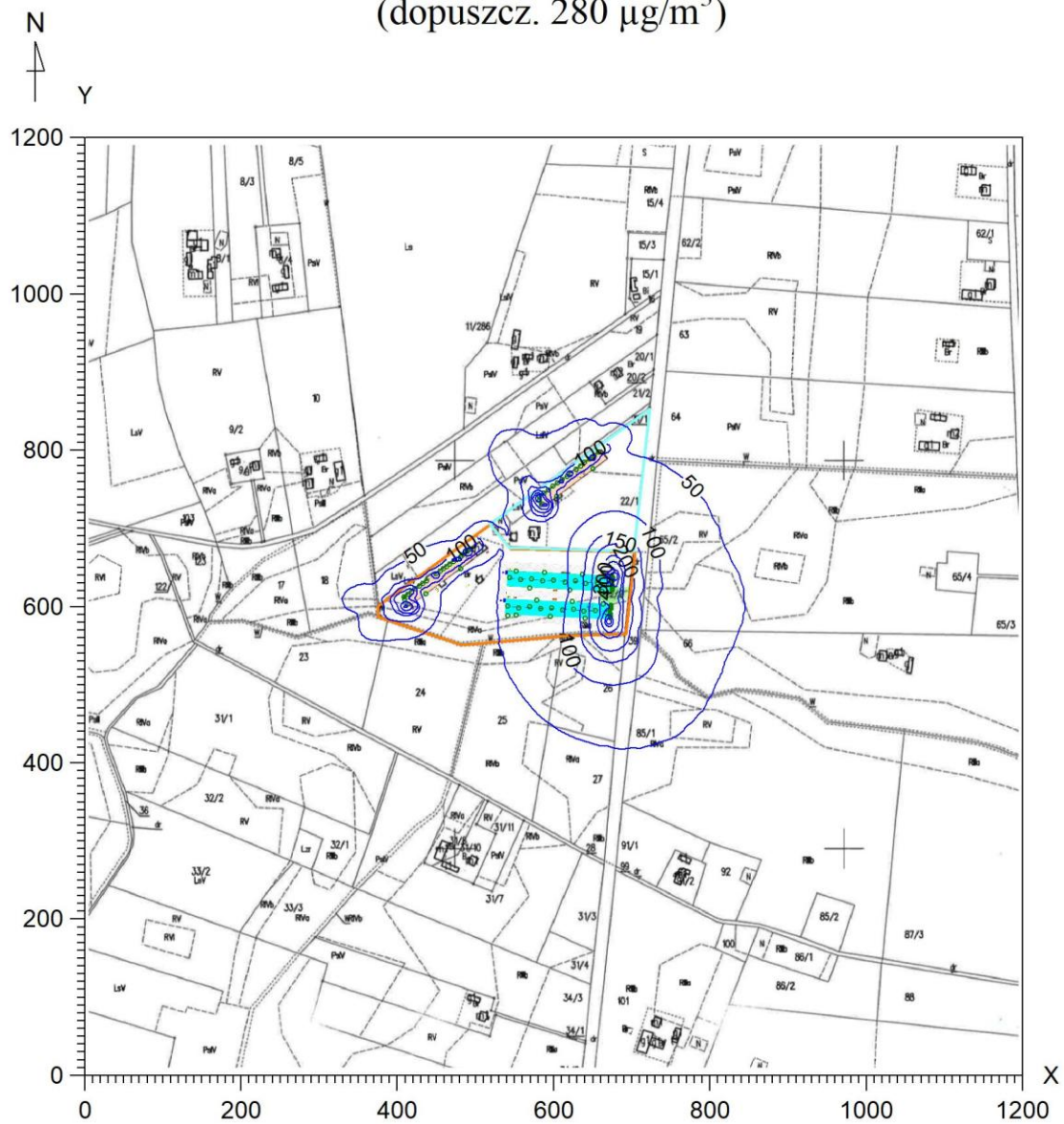
N Izolinie stężeń maksymalnych pyłu zawieszonego PM 2,5 $\mu\text{g}/\text{m}^3$



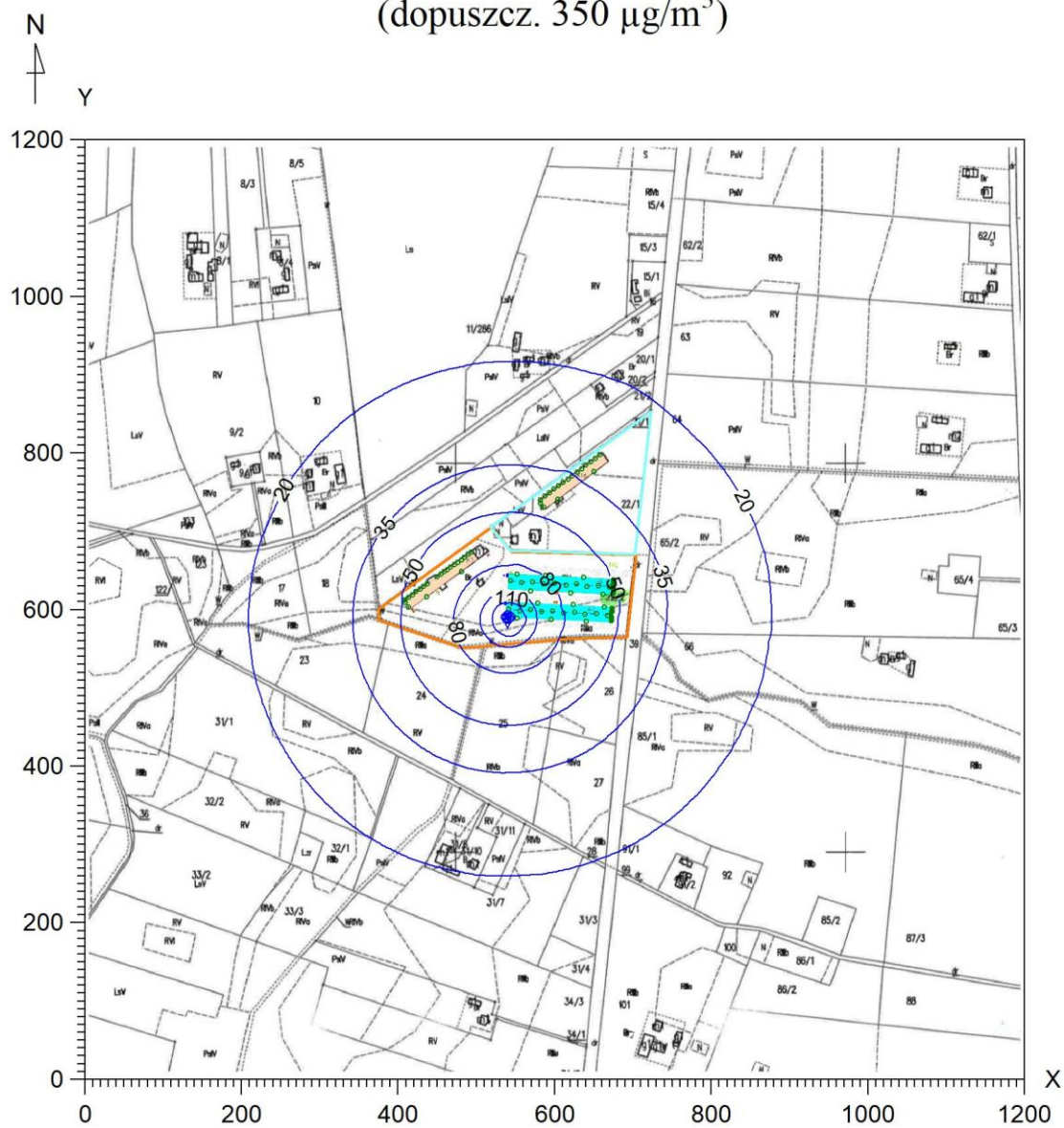
Izolinie stężeń średnich pyłu zawieszonego PM $2,5 \mu\text{g}/\text{m}^3$ (dyspoz. $11 \mu\text{g}/\text{m}^3$)



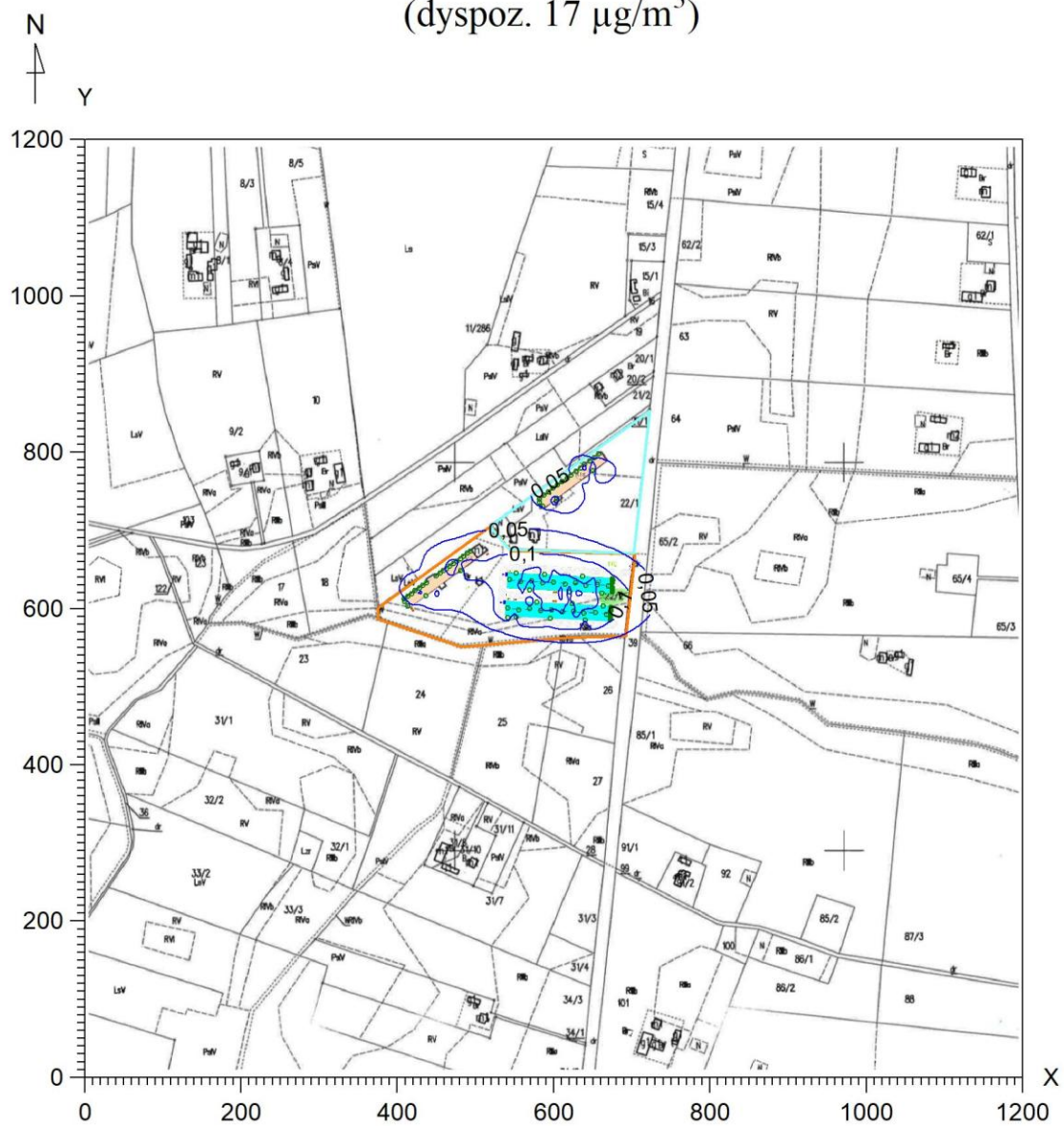
Izolinie stężeń maksymalnych pyłu PM-10 $\mu\text{g}/\text{m}^3$ (dopuszcz. $280 \mu\text{g}/\text{m}^3$)



Izolinie stężeń maksymalnych dwutlenku siarki $\mu\text{g}/\text{m}^3$ (dopuszcz. $350 \mu\text{g}/\text{m}^3$)



Izolinie stężeń średnich dwutlenku siarki $\mu\text{g}/\text{m}^3$ (dyspoz. $17 \mu\text{g}/\text{m}^3$)



Opad pyłu g/m²/rok
(dyspoz. 180 g/m²/rok)

